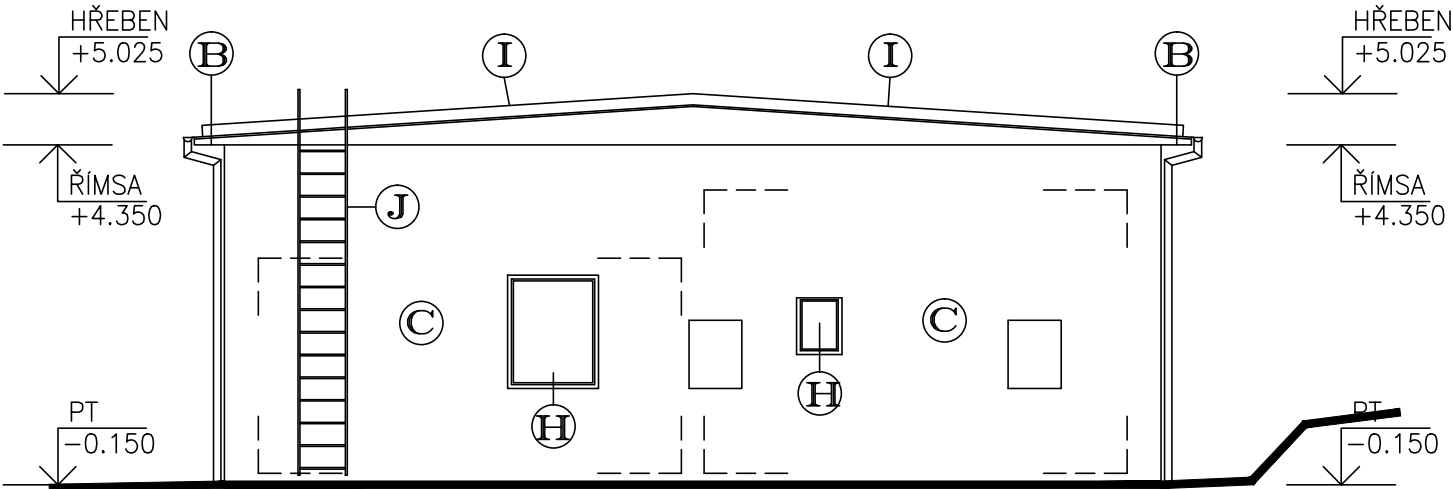


POHLED ZÁPADNÍ  
STÁVAJÍCÍ STAV




Legenda materiálu

- Ⓐ STŘEŠNÍ KRYTINA – PVC FOLIE (NEZATEPLENÁ ČÁST)
- Ⓑ ŘÍMSY – ZDĚNÉ, ZOMÍTÁNO (BARVA ŠEDÁ)
- Ⓒ VENKOVNÍ OMÍTKA – BŘIZOLITOVÁ OMÍTKA (BARVA ŠEDÁ)
- Ⓓ VENKOVNÍ OKNA – SKLOBETONOVÉ TVÁRNICE, LUXFERY
- Ⓔ VENKOVNÍ DVEŘE, OKNA – DŘEVĚNÁ (BARVA BÍLÁ)
- Ⓕ VENKOVNÍ VRATA – OCELOVÁ (BARVA ŠEDÁ)
- Ⓖ VĚTRACÍ MŘÍŽKY – OCELOVÉ (BARVA ŠEDÁ)
- Ⓗ VENKOVNÍ DVEŘE, OKNA – PLASTOVÁ (BARVA BÍLÁ)
- Ⓘ STŘEŠNÍ KRYTINA – PVC FOLIE (ZATEPLENÁ ČÁST)
- Ⓣ VENKOVNÍ ŽEBŘÍK – OCELOVÝ, VÝLEZ NA STŘECHU (BARVA–MODRÁ)

POZNÁMKA

- PODKLADEM PRO ZPRACOVÁNÍ PROJEKTOVÉ DOKUMENTACE STÁVAJÍCÍHO STAVU BYLY POUŽITY MATERIÁLY MATERIÁLY – PROJEKTOVÁ DOKUMENTACE Z ROKU 1992
- ZAMĚŘENÍ OBJEKTU PROVEDENO POMOCÍ LASEROVÉHO DÁLKOMĚRU HILTI A DŘEVĚNÉHO DVOUMETRU
- OSOBNÍ PROHLÍDKA STÁVAJÍCÍHO OBJEKTU

±0.000=1.NADZEMNÍ PODLAŽÍ				Paré číslo:	
Vypracoval			Zodpovědný projektant	obchodní projekt jihlava spol.s r.o.	
ING. JOSEF SLABÝ		ING. JOSEF SLABÝ		Pod Příkopem 6 586 01 Jihlava tel./fax.:567310167 IČO: 15529428	
Investor: KSÚSV, příspěvková organizace KOSOVSKÁ 1122/16, 586 01 JIHLAVA				Zak. číslo	26/06/2024
Stavba: Akce:		REVITALIZACE ADMINISTRATIVNÍ BUDOVY DÍLEN A SKLADU NA CM TREBÍČ DOKUMENTACE PRO PROVÁDĚNÍ STAVBY		Datum	06/2024
				Stupeň	PDPS
Objekt:	SO 04 – ŠATNY			Formát	2A4
Soubor:				Měřítko	1:100
Část,profese	D. ARCHITEKTONICKÉ A STAVEBNĚ TECHNICKÉ ŘEŠENÍ				Příloha č.
Obsah:	Pohled západní – stávající stav				



06